

# Signature officielle de la convention cadre du PAPI

13 Novembre 2018



**PAPI - ORGE - YVETTE  
LABELLISÉ**



# PAPI d'intention Orge-Yvette

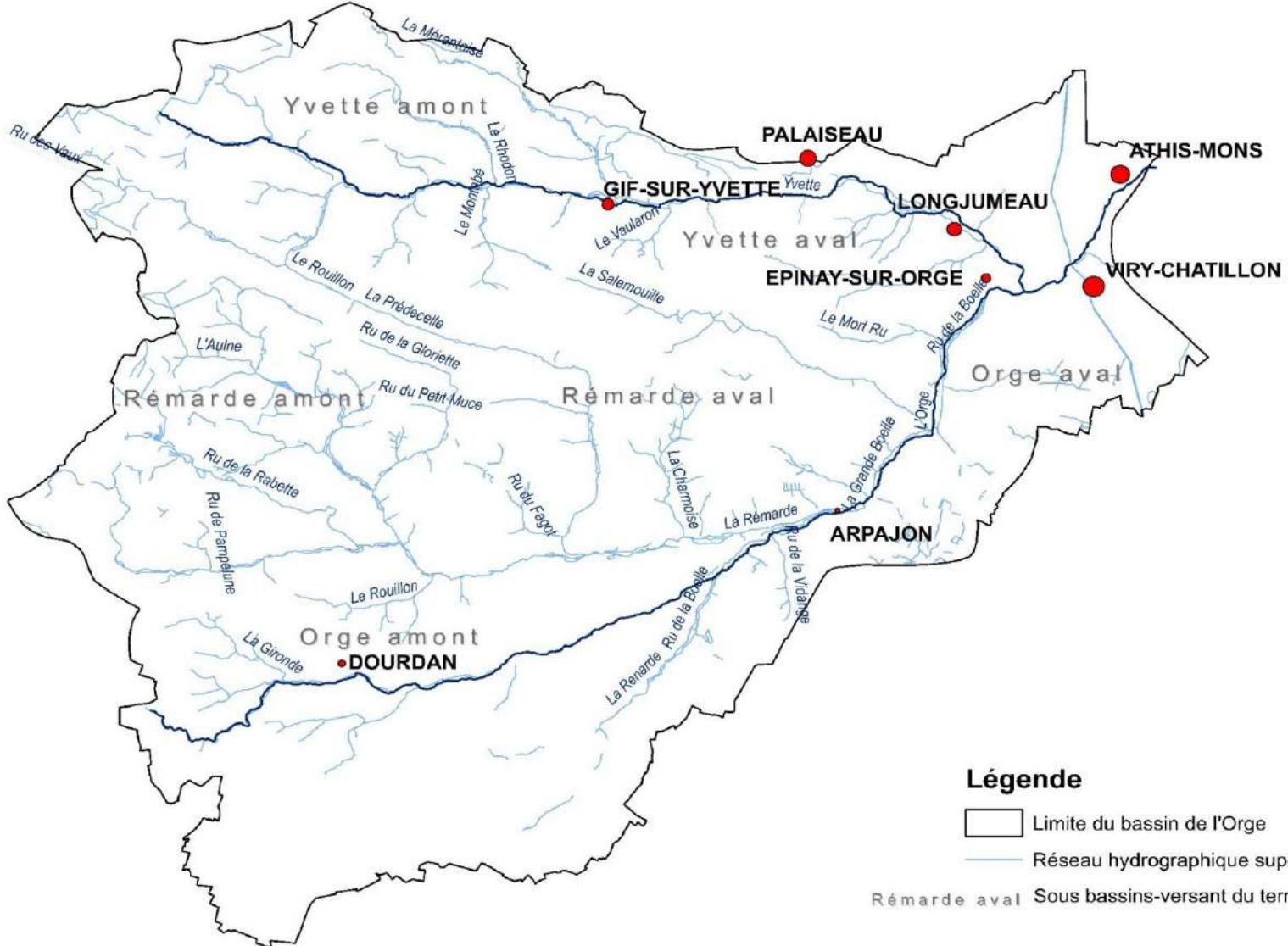
## Présentation du programme d'actions

Wendy Guilbaud – Animatrice du PAPI



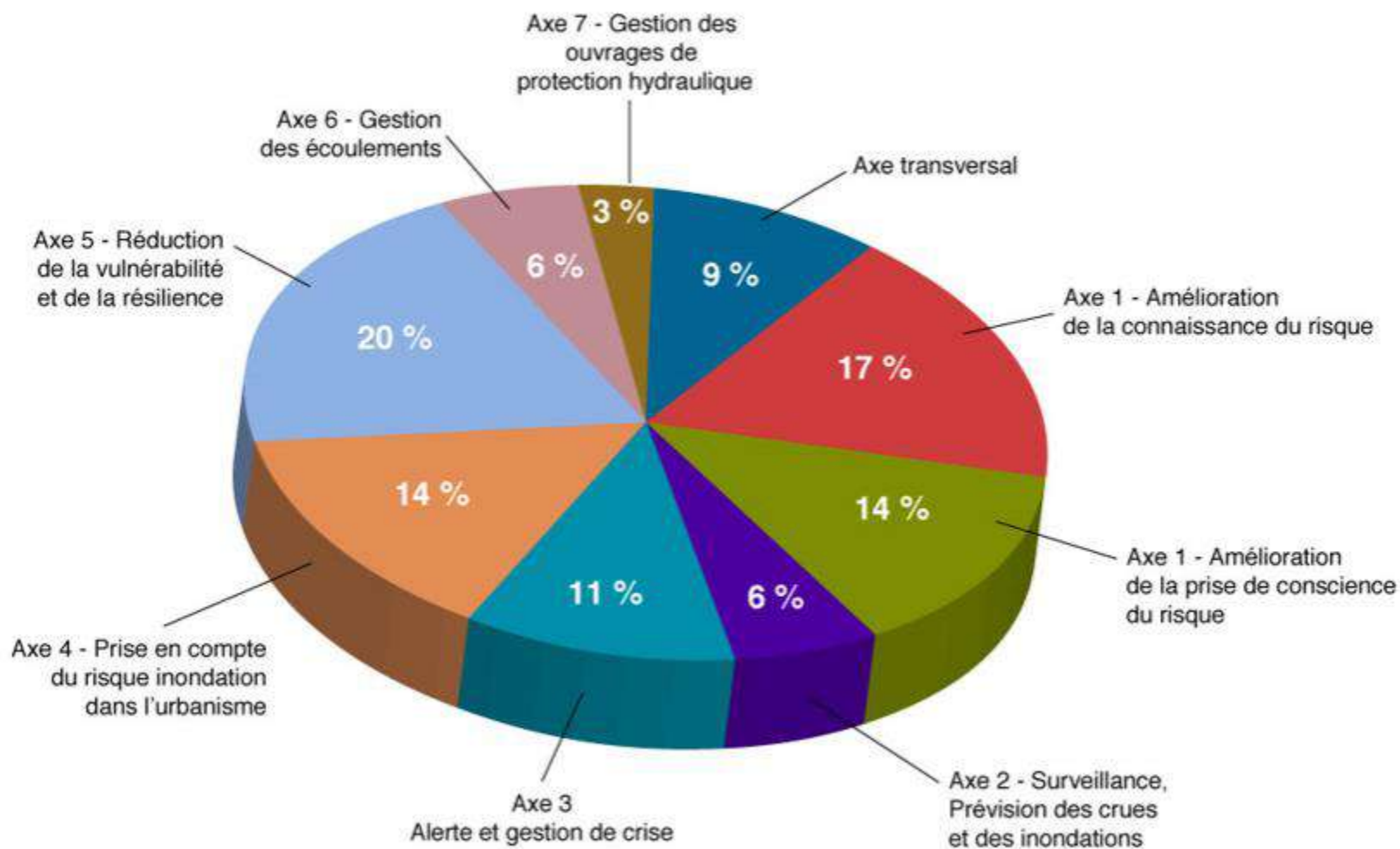
# Périmètre du bassin versant Orge – Yvette

SAGE et PAPI



# Un programme d'actions équilibré et complet

## 35 actions et 10 MOA





# Le programme d'actions du PAPI d'intention

## Axe transversal

### Objectifs

- Elaborer une stratégie de prévention des inondations à l'échelle du bassin versant
- Mobiliser un large panel d'acteurs pour le PAPI complet
- Proposer des actions cohérentes pour le PAPI complet
- Améliorer les échanges et la coordination entre acteurs

### Stratégie

1. Centraliser les données sur les crues
2. Avoir une vision globale du fonctionnement hydraulique du bassin versant
3. Collecter toutes les informations nécessaires pour réaliser le diagnostic approfondi du PAPI complet
4. Préparer le PAPI complet (stratégie et programme)



Plateforme PAPI à développer et pérenniser

# Le programme d'actions du PAPI d'intention

## Axe 1 – Améliorer la connaissance et la conscience du risque

### Objectifs

- Renforcer la culture du risque
- Avoir une vision globale du fonctionnement hydraulique et hydrologique du bassin versant
- Définir un programme d'aménagement global et cohérent à l'échelle du bassin
- Approfondir la connaissance des aléas débordements de cours d'eau, ruissellements et remontées de nappe
- Identifier les enjeux
- Préparer le PAPI complet

### Stratégie

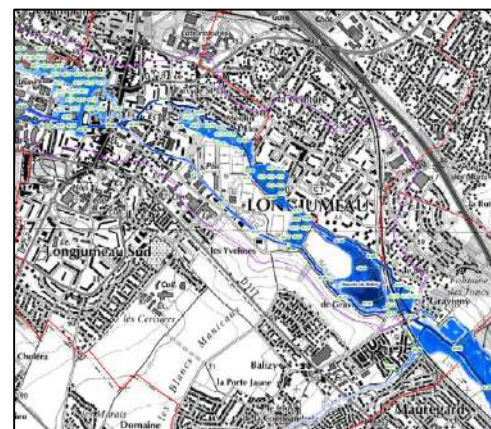
- Sensibiliser des différents publics
- Améliorer et optimiser la gestion des ouvrages existants
- Modèle hydraulique globale simplifié
- Développer et affiner les modèles par sous-bassin
- Définir les enjeux et les prioriser
- Proposition d'aménagements et de travaux



Repère de crue Orge



Inondation et coulées de boues sur le bassin de la Prédécelle



Modélisation hydraulique SIAHVY

# Le programme d'actions du PAPI d'intention

## Axe 2 – Surveillance, Prévision des crues et des inondations

### Objectifs

- Renforcer la surveillance en identifiant les manques dans le système de mesure actuel
- Préparer la prévision sur l'amont du territoire
- Favoriser la collaboration entre les acteurs sur la prévision des crues
- Préparer le PAPI complet

### Stratégie

- Compléter le réseau de suivi des hauteurs et des débits
- Favoriser les stations de mesures télégérées
- Appui technique du service de prévision des crues Seine moyenne Yonne Loing
- Plateforme d'échange de données en temps réel



Crue juin 2018 relevés terrain



Crue juin 2018 relevés terrain



Crue juin 2018 relevés terrain



# Le programme d'actions du PAPI d'intention

## Axe 3 – Alerte et gestion de crise

Objectifs

- Renforcer les systèmes d'alerte existants
- Comprendre les événements de crues à l'échelle du bassin
- Mobiliser les acteurs de la gestion de crise
- Mobiliser les communes pour la réalisation et mises à jour des PCS et DICRIM
- Préparer le PAPI complet

Stratégie

1. Améliorer et optimiser la gestion des ouvrages existants
2. Réaliser des RETEX de crue à l'échelle du bassin
3. Réaliser des exercices de crise en interne
4. Réaliser des exercices de crise entre syndicat
5. Réaliser des exercices de crise avec les communes



### Bulletin d'information Prévisions d'orages du 17/06 au 19/06

#### Etat actuel de la rivière

La SIAHVV possède une station de basses au Moulin de la Planche à Villabon-sur-Yvette. Cette station de référence nous permet de surveiller en continu les hauteurs d'eau de la rivière et d'alerter en conséquence.

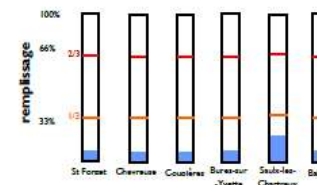
Le Hauteur d'eau actuel le Moulin de la Planche n'est pas préoccupante, nous sommes donc en vigilance classique.

ETAT ACTUEL



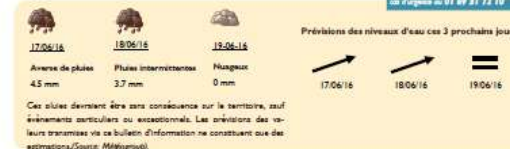
Évolution du niveau d'eau ces 3 derniers jours

#### Etat des bassins



Les bassins de rétention sur la vallée de l'Yvette sont opérationnels et prêts pour les jours à venir une capacité de stockage importante.

#### Prévisions météorologiques



Bulletin d'alerte SIAHVV

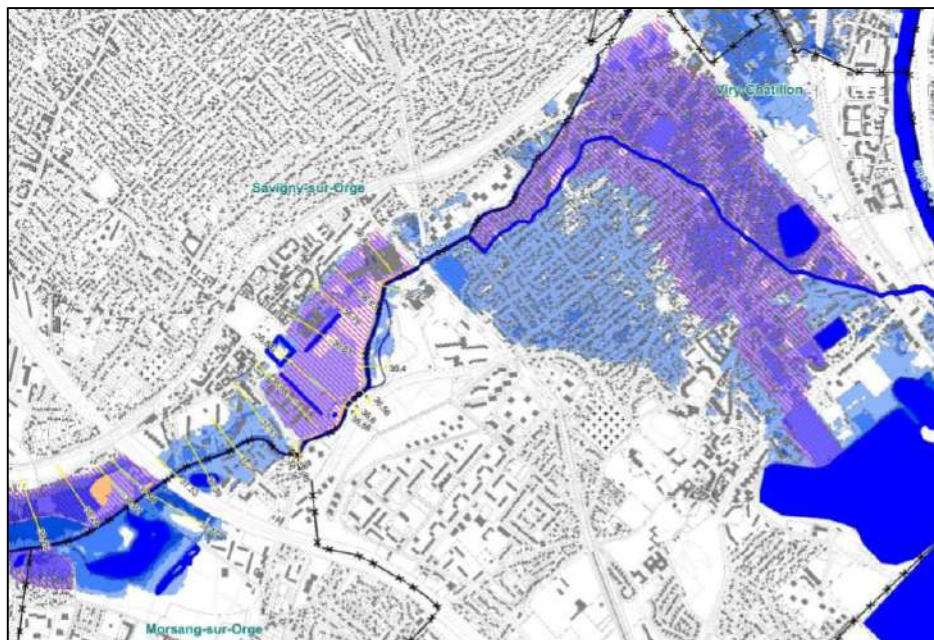


# Le programme d'actions du PAPI d'intention

## Axe 4 – Prise en compte du risque inondation dans l'urbanisme

### Objectifs

- Intégrer davantage le risque inondation par débordement, par ruissellement et par remontée de nappe dans les documents d'urbanisme
- Réaliser les PPRI de l'Yvette amont et la Rémarde
- Identifier les zones à risques et les préserver via une politique foncière
- Atteindre les objectifs du SAGE sur les volets « eaux pluviales » et « inondations »
- Préparer le PAPI complet



Extrait PPRI de l'Orge

### Stratégie

1. Réaliser des documents opposables intégrant le risque inondation
2. Suivre les procédures de révision des PLU pour intégrer des prescriptions spécifiques au risque inondation
3. Sensibiliser les communes dans les avis de permis de construire
4. Préserver les zones d'expansion des crues à travers une stratégie foncière

# Le programme d'actions du PAPI d'intention

## Axe 5 – Réduction de la vulnérabilité et de la résilience

### Objectifs

- Réduire la vulnérabilité des réseaux, activités économiques, environnement, etc.
- Mobiliser les communes pour la réalisation de diagnostics de vulnérabilités sur les bâtiments communaux
- Favoriser la résilience
- Réduire les conséquences d'une inondation
- Préparer le PAPI complet



Longjumeau – Centre ville



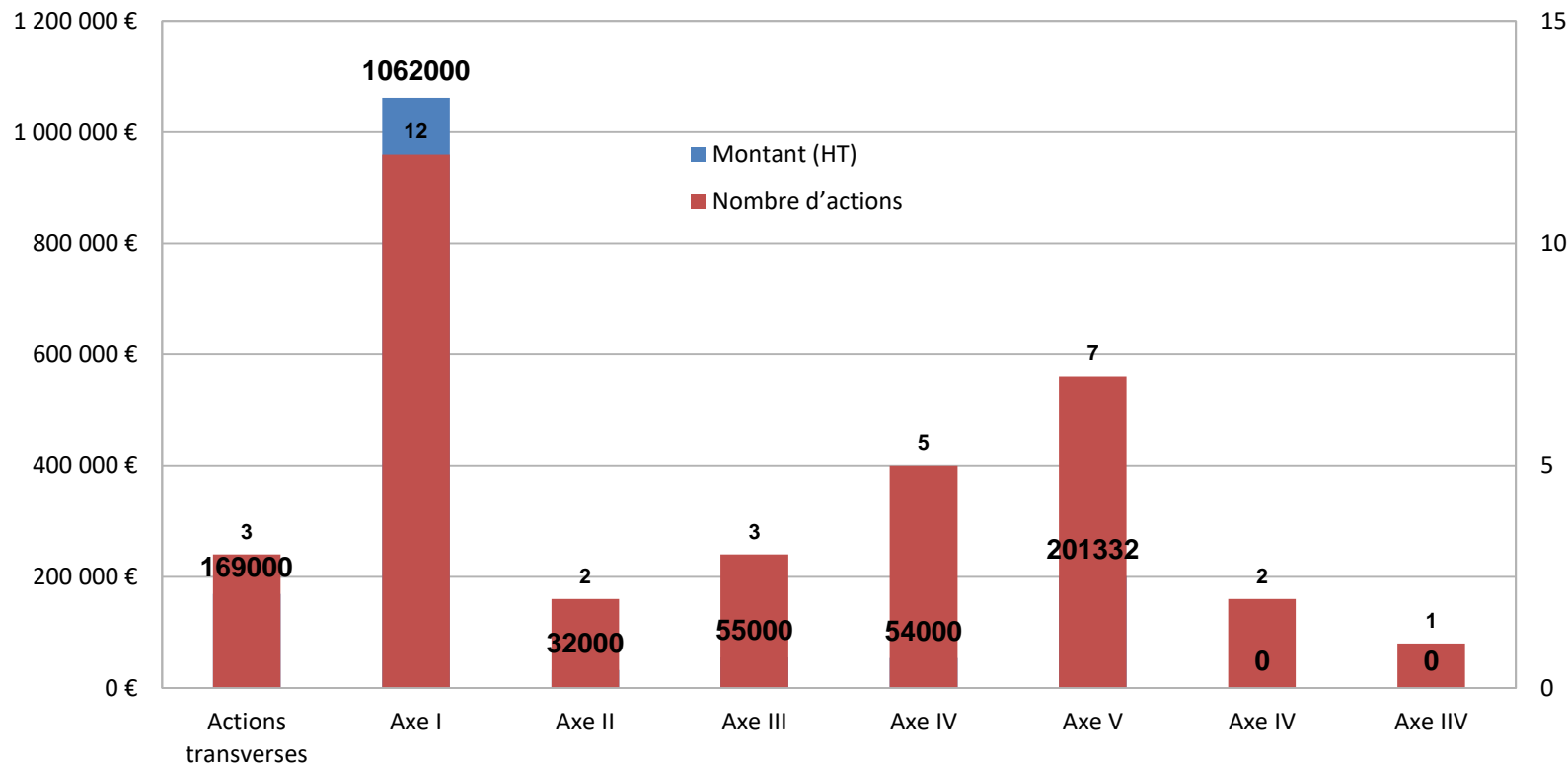
Savigny-sur-Orge – accès école

### Stratégie

1. Aider les 3 communes engagées dans le PAPI à réaliser leur diagnostic de vulnérabilité
2. Identifier les zones à enjeux pour préparer le diagnostic approfondi du PAPI complet
3. Définir les niveaux d'exposition
4. Réaliser des plans de continuité d'activités

# Le financement du programme

## Montants par axe



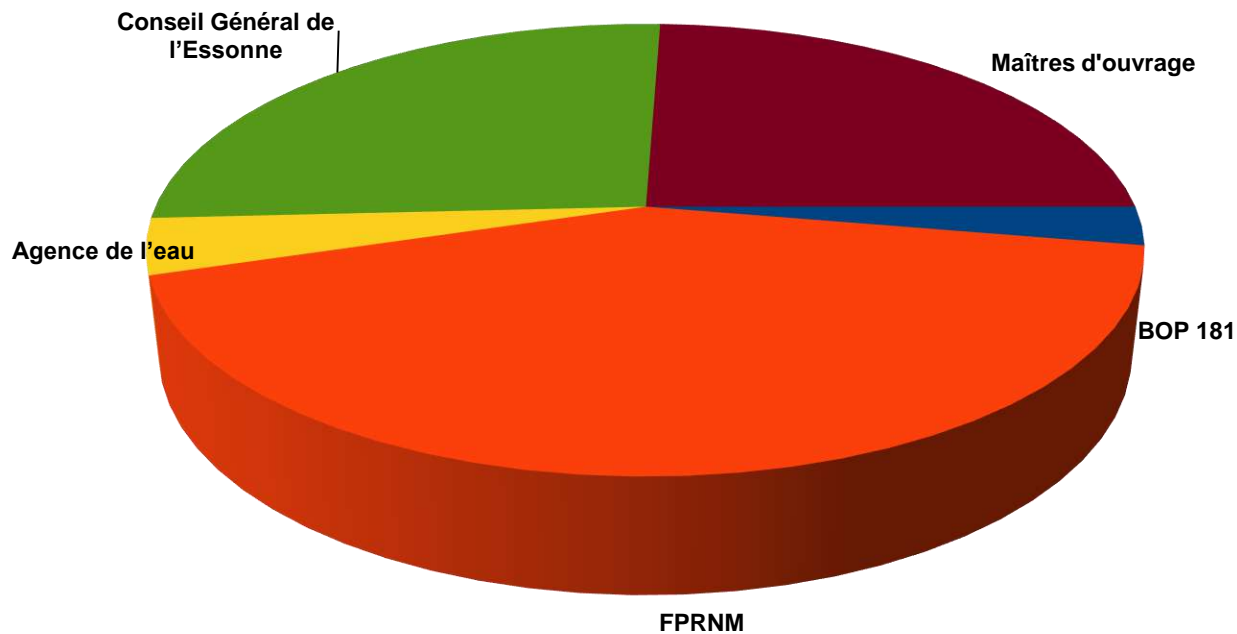
Montant financier prévisionnel de **1,57 m€HT** pour 35 actions

**Un montant maîtrisé pour un programme d'action équilibré**



# Le financement du programme

## Montants par axe



L'État finance à hauteur de **45 %**

Le Conseil Départemental de l'Essonne soutient le projet à hauteur de **26 %**

L'Agence de l'Eau participe pour **4 %**

# PAPI d'intention Orge-Yvette

**Retour sur le Comité Plan Seine**

**3 octobre 2018**

## **LABELLISATION DU PAPI**



# Comité Plan Seine – Labellisation du PAPI

3 octobre 2018

## Points favorables du projet :

- Dynamique locale
- Elaboration d'un protocole de gestion de crise global à l'échelle du bassin versant avec la réalisation d'exercices de gestion de crise
- Etudes des aléas débordement de rivières, remontées de nappe et ruissellements
- Bonne collaboration des services techniques
- Organisation originale pour le portage des actions
- Implication des communes
- Articulation entre le SAGE et le PAPI
- Conforme avec le PGRI du bassin, la stratégie nationale et la stratégie locale du TRI métropole francilienne
- Cohérent avec le PAPI Seine et Marne Francilienne porté par l'EPTB Seine-Grands-Lacs



# Comité Plan Seine – Labellisation du PAPI

3 octobre 2018

**Avis favorable au projet**, assorti de recommandations, notamment :

1. *Consolider la gouvernance en vue du PAPI complet, en lien avec la mise en œuvre de la compétence GEMAPI*
2. *Poursuivre les partenariats engagés pour profiter de l'expertise de l'EPTB Seine Grands Lacs et du service de prévision des crues Seine moyenne Yonne Loing*
3. *Veiller à la qualité du diagnostic approfondi et partagé, pièces particulièrement importantes pour le PAPI complet*
4. *Porter une attention particulière à l'élaboration et à la qualité des PCS et DICRIM*

# PAPI d'intention Orge-Yvette

## Mot du Président

**Monsieur Claude JUVANON**



# PAPI d'intention Orge-Yvette

**Signature de la convention cadre du PAPI**

**LABELLISATION DU PAPI**





**PAPI**  
Programme d'Actions et de  
Prévention des Inondations  
**ORGE - YVETTE**

**SIAHVY**  
Syndicat de l'Yvette



SYNDICAT DE L'ORGE



Syndicat mixte  
du Bassin Supérieur de l'Orge

*Esarne*  
LE DÉPARTEMENT  
— TERRE D'AVENIRS —

**eau  
seine  
NORMANDIE**  
Agence de l'eau



Parc naturel  
régional **Haute Vallée de  
Chevreuse**

**SIHA**  
SYNDICAT  
INTERCOMMUNAL  
de L'HYDRAULIQUE et  
de L'ASSAINISSEMENT  
de la région de LIMOURS

**PAPI - ORGE - YVETTE  
LABELLISÉ**

