

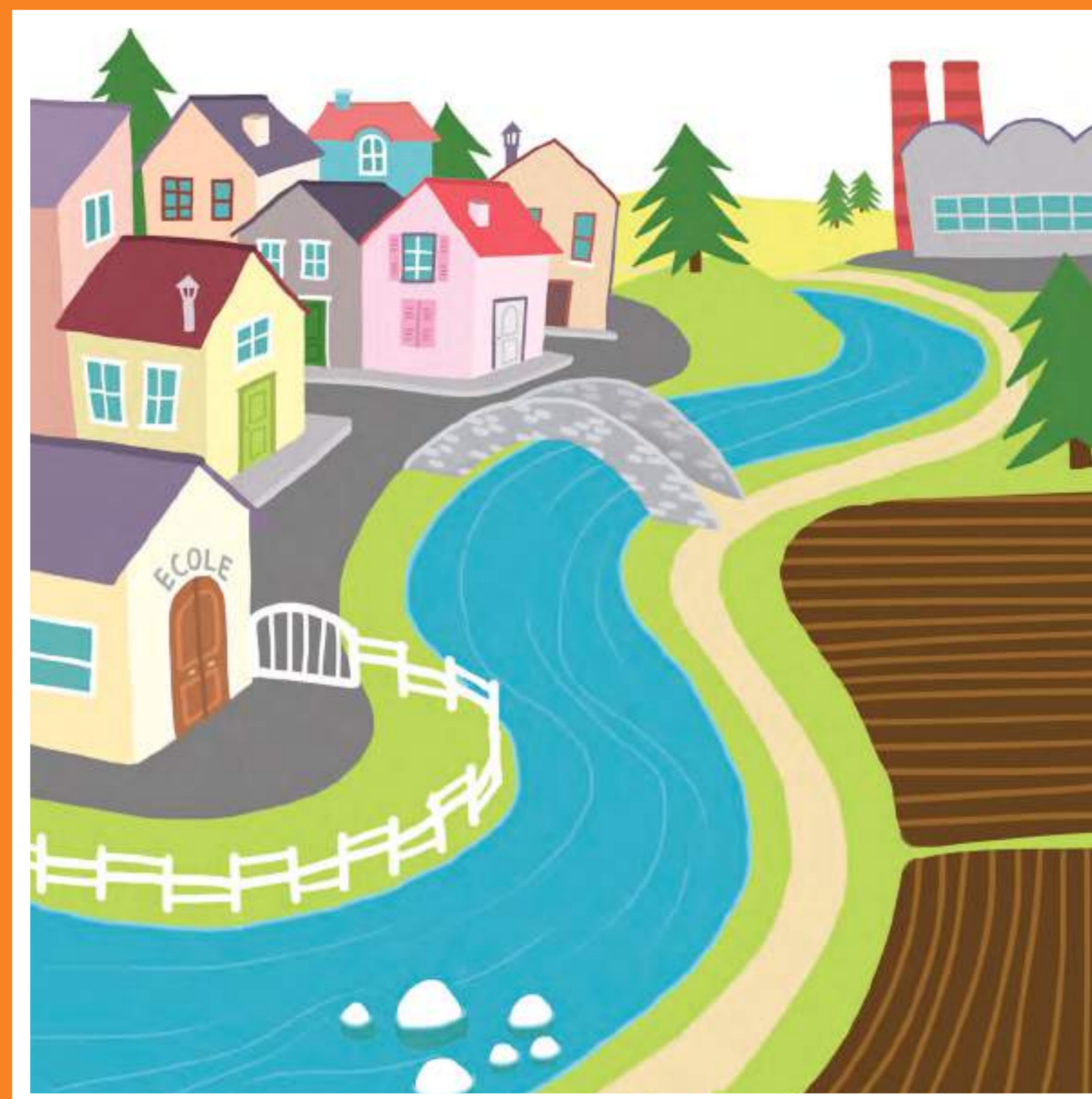
# LES INONDATIONS

## ALÉA



Débordement lié à la montée des eaux

## ENJEUX



Nombreux et vulnérables

## RISQUE MAJEUR



Si l'inondation affecte tout le village, les dégâts seront très importants. Les secours auront du mal à faire face.



Un cours d'eau qui déborde en pleine campagne n'est pas une inondation majeure.



Un cours d'eau qui déborde en plein centre-ville est une inondation majeure.



### CRUES LENTES :

Inondations de plaine ou par remontée de nappe.



Précipitations importantes et de longue durée



### CRUES RAPIDES :

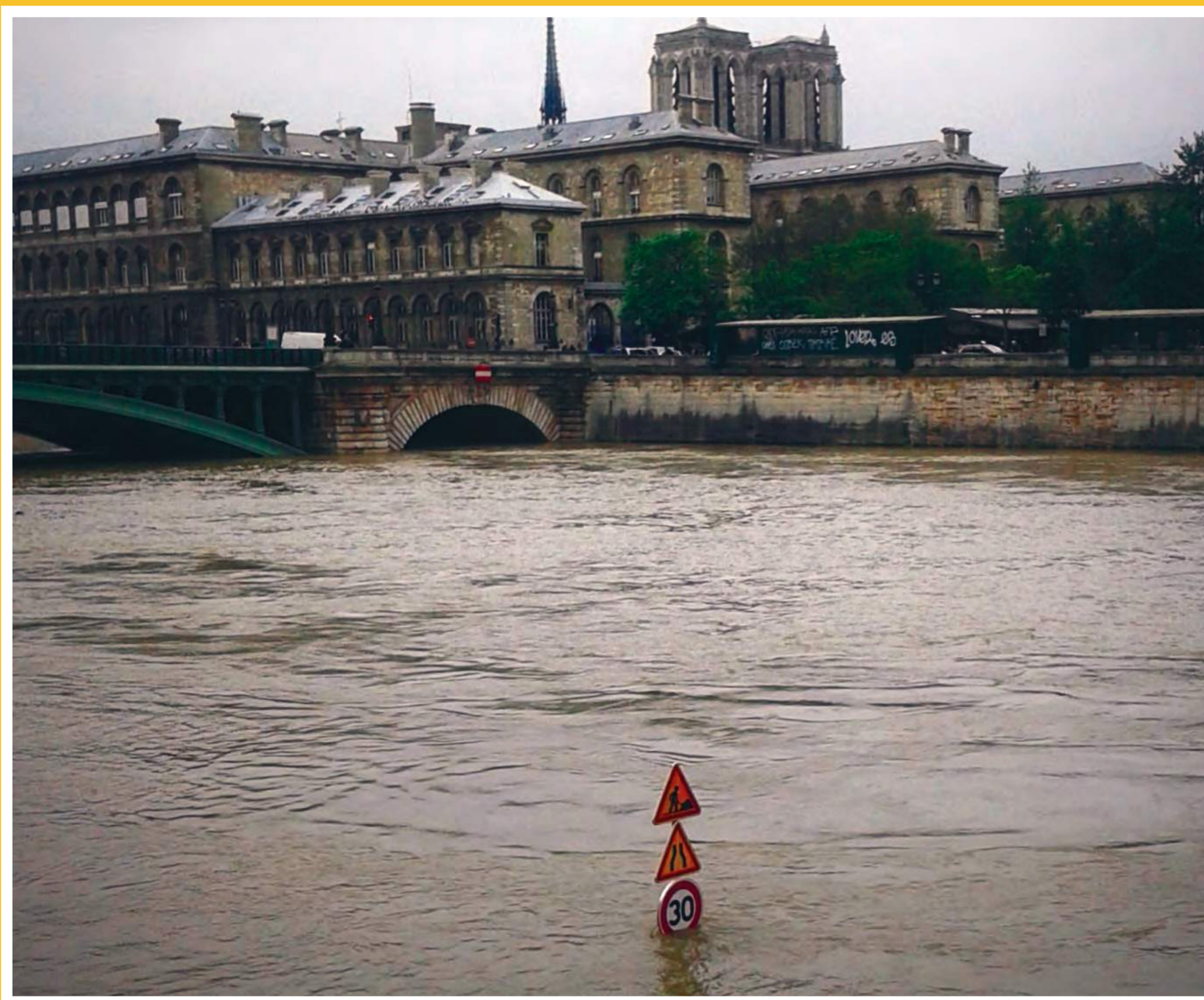
Inondations torrentielles ou par ruissellement pluvial.



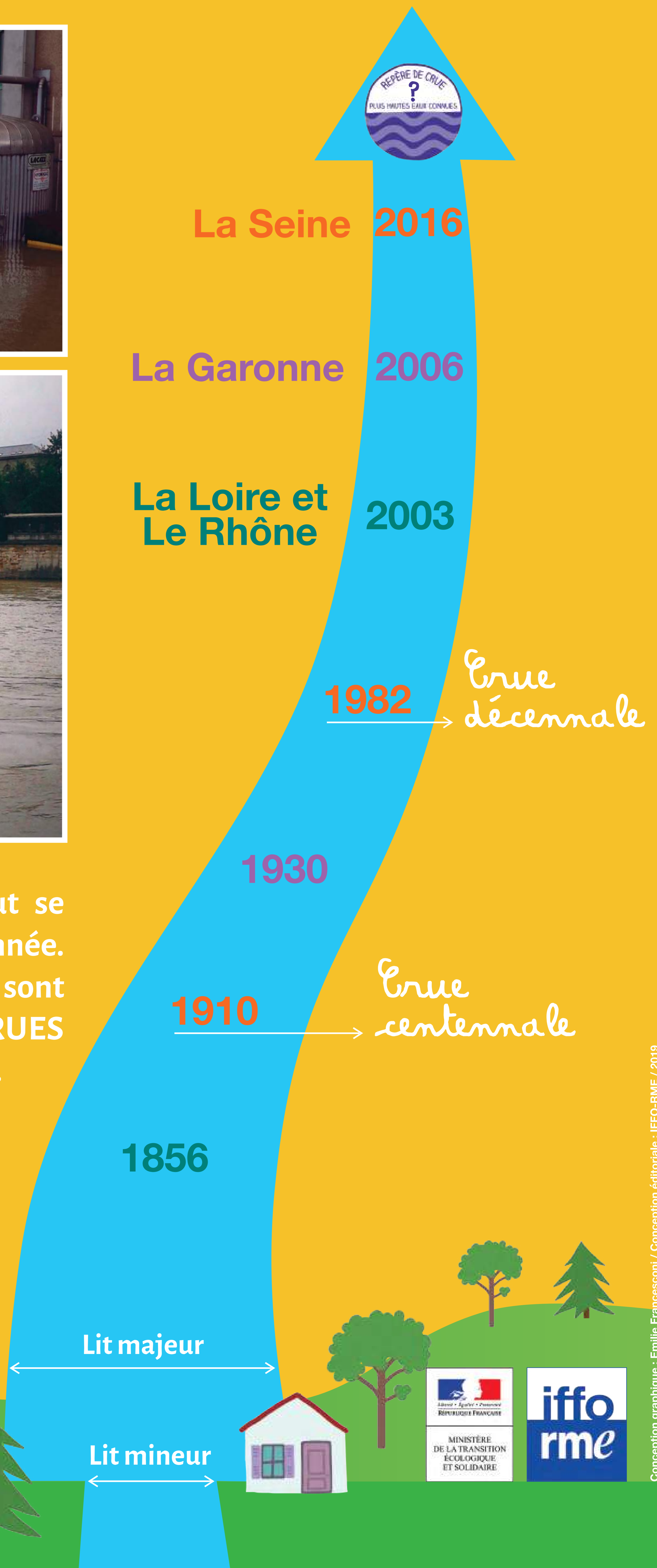
Pluies orageuses, courtes et intenses

# AU RYTHME DES INONDATIONS...

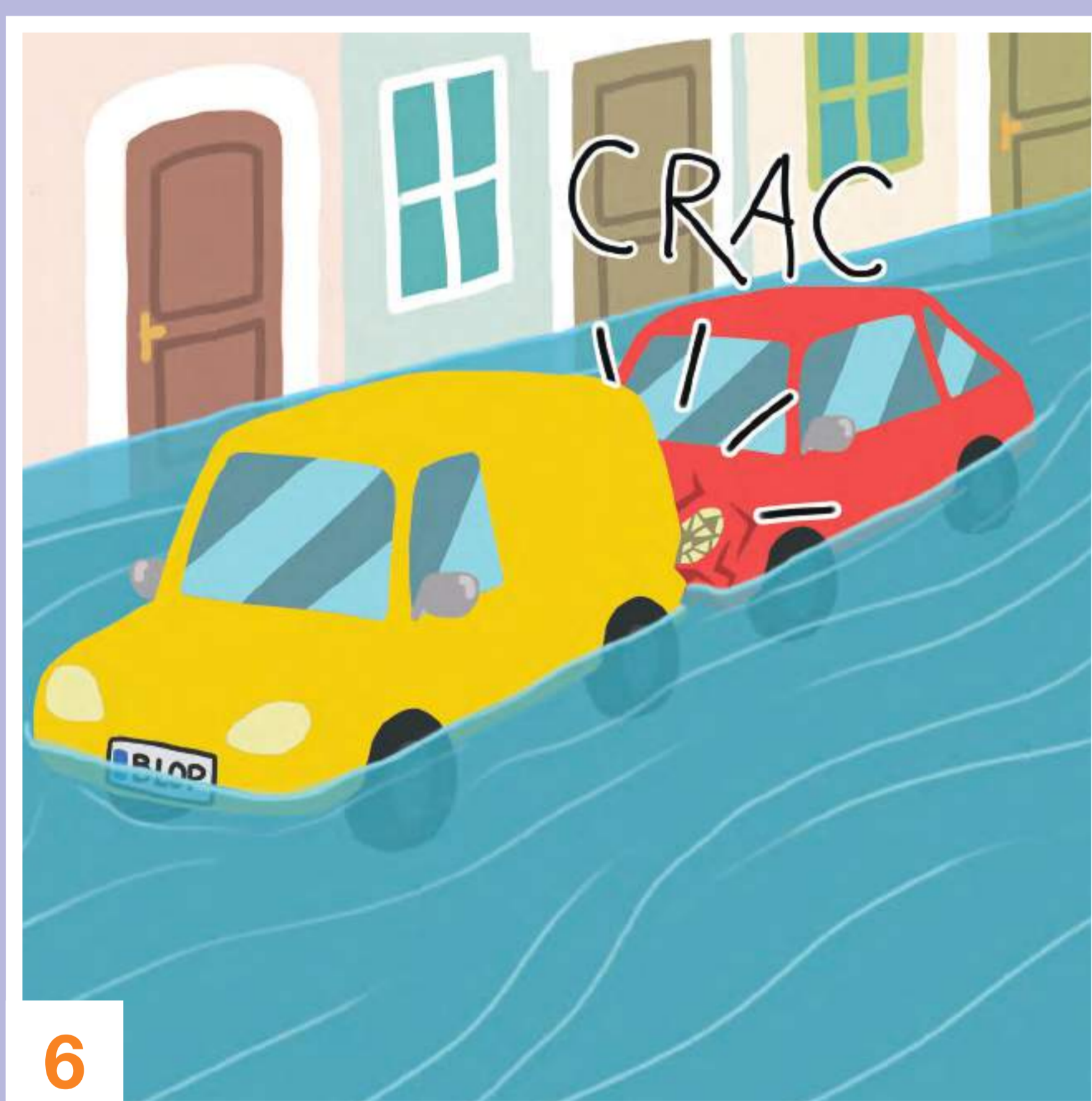
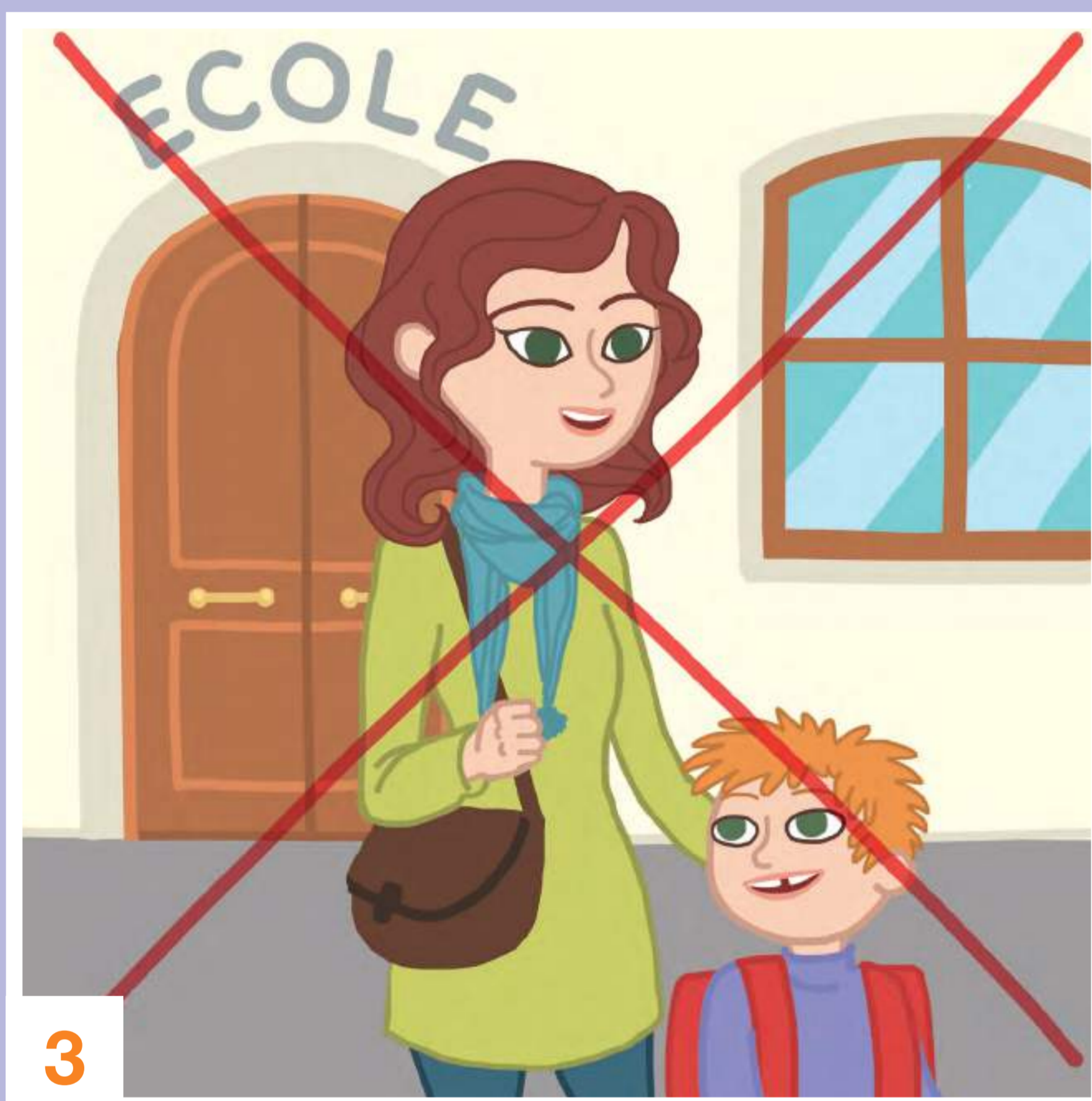
Inondation de la Seine - Juin 2016



Une CRUE CENTENNALE peut se produire 1 fois sur 100 chaque année. Les hauteurs d'eau atteintes sont supérieures à celles des CRUES DÉCENNALES, plus fréquentes.



# REPÈRE LES EFFETS D'UNE GRANDE INONDATION



# JE PRÉVOIS, JE ME PRÉPARE.



## AVANT, je m'informe !

### ▶ MON HABITATION EST-ELLE EN ZONE INONDABLE ?

Je consulte le DICRIM en mairie ou m'informe sur internet.



### ▶ COMMENT SERAIS-JE AVERTI EN CAS DE CRUE ?

Je consulte les bulletins de vigilance météorologique et de vigilance « crues ».

## PENDANT, je m'organise !

### ▶ L'ÉCOLE SERA-T-ELLE OUVERTE ?

Si l'école est fermée ou si le Plan Particulier de Mise en Sûreté (PPMS) est déclenché, mes parents seront informés.

Ma famille s'organisera en fonction des consignes données par les autorités.



### ▶ MA GRAND-MÈRE EST-ELLE EN SÛRETÉ ?

Il est important que chacun connaisse les bonnes conduites à adopter en cas d'inondation lente ou rapide pour se mettre à l'abri et de penser aussi aux personnes vulnérables.



## APRÈS, je me souviens...

▶ Se souvenir des grandes inondations passées permet de mieux se protéger aujourd'hui et demain.